

# Octavia Tachoumbau für Baujahr 1999

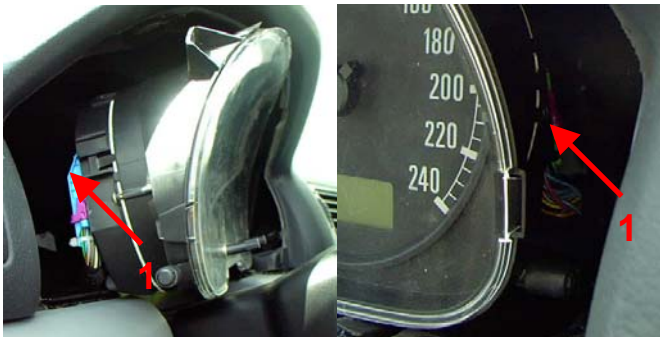
Ausbau: (Skoda Octavia 1.8T SLX Bj. 8/99)



- Lenkrad nach unten und ganz raus ziehen
- beide Schraubenabdeckungen entfernen
- zwei T-20 Torxschrauben -1- herausdrehen
- Lenkradstockteppich nach unten abdrücken
- Blende -2- unten ausklipsen und nach vorn abnehmen

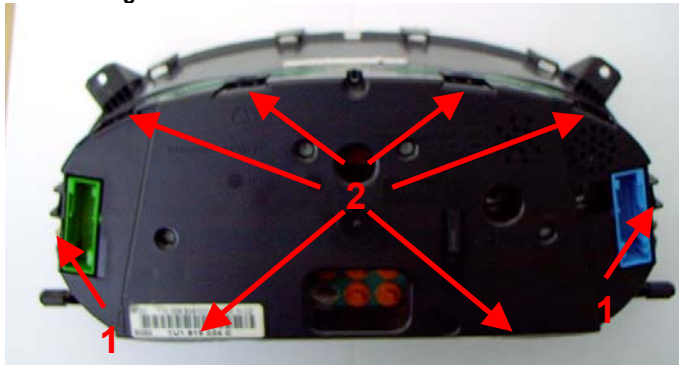


- zwei T-20 Torxschrauben -1- herausdrehen
- Tacho aus die Führungen -2- herausdrücken



- beide Stecker -1- durch öffnen der Hebel entfernen
- Tacho vorsichtig herausnehmen

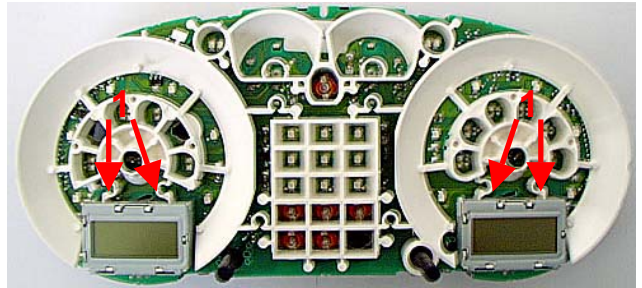
Tacho zerlegen:



- zwei T-20 Torxschrauben -1- herausdrehen
- 6 Schnapper -2- lösen und Tacho nach oben abnehmen
- Rückwand durch die äußeren Klips entfernen



- Zeigernullstellungen merken!!!!
- alle Zeiger vorsichtig mit einer Gabel oder einem Klipsaushebeler abdrücken (die Zeigerabdeckungen am besten vorher „abhebeln“)
- Tachofolien drehend abnehmen (Die rechte Seite ist auf den Rahmen mit etwas Kleber fixiert!)



- den Rahmen an den Stellen -1- von den Displays mit einem Seitenscheider durchtrennen
- Rahmen von hinten rausklipsen und abnehmen
- Displays durch umbiegen der Blechnasen entfernen und Position merken (die kann man „eigentlich“ nicht verwechseln, da sie unterschiedliche Kontakte haben)

Die eigentliche Lötung kann beginnen!

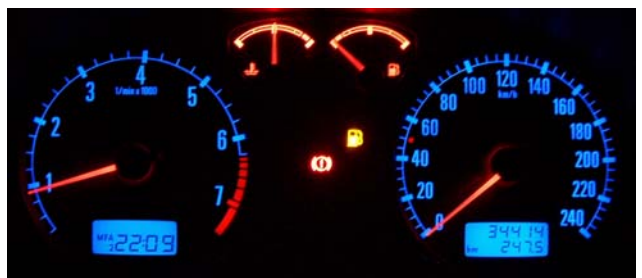


- unter den Displays sind je zwei LED's versteckt

Zusammenbau:

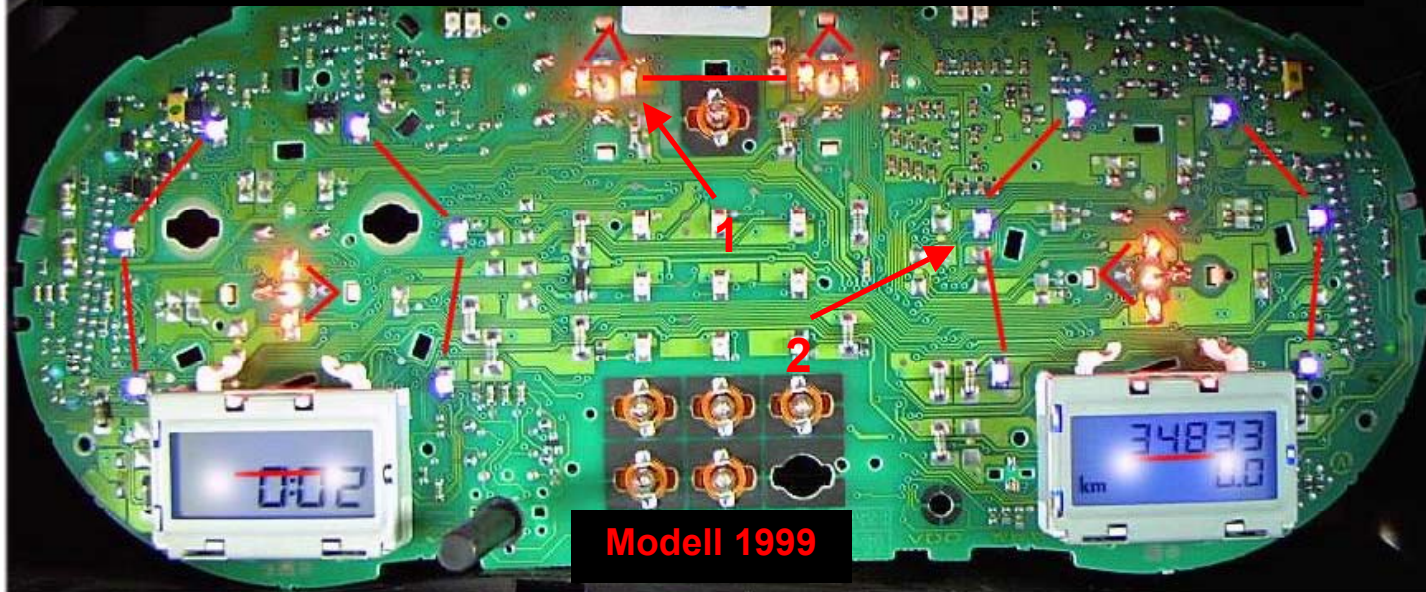
- umgekehrte Ausbaureihenfolge
- Zeiger über dem Nullpunkt nur leicht aufdrücken
- blauen Stecker anstecken und auf Nullstellung warten, wenn der Zeiger noch nicht über dem Nullpunkt steht, vorsichtig Richtung Nullung drehen, wenn der Zeiger unterhalb der Nullung steht, blauen Stecker abziehen und den Zeiger über den Endwertanschlag drehen und von vorn
- Zeigerabdeckungen mit Kleber befestigen, Tachoglas aufsetzen, Tacho in umgekehrter Ausbaureihe einbauen

Kleiner Tipp, scheut Euch nicht, öfters mal zu Auto zu gehen, um die Richtigkeit der LED-Polung zu testen. Man muss nur den blauen Stecker anschließen und das Licht anschalten, keine Zündung!!

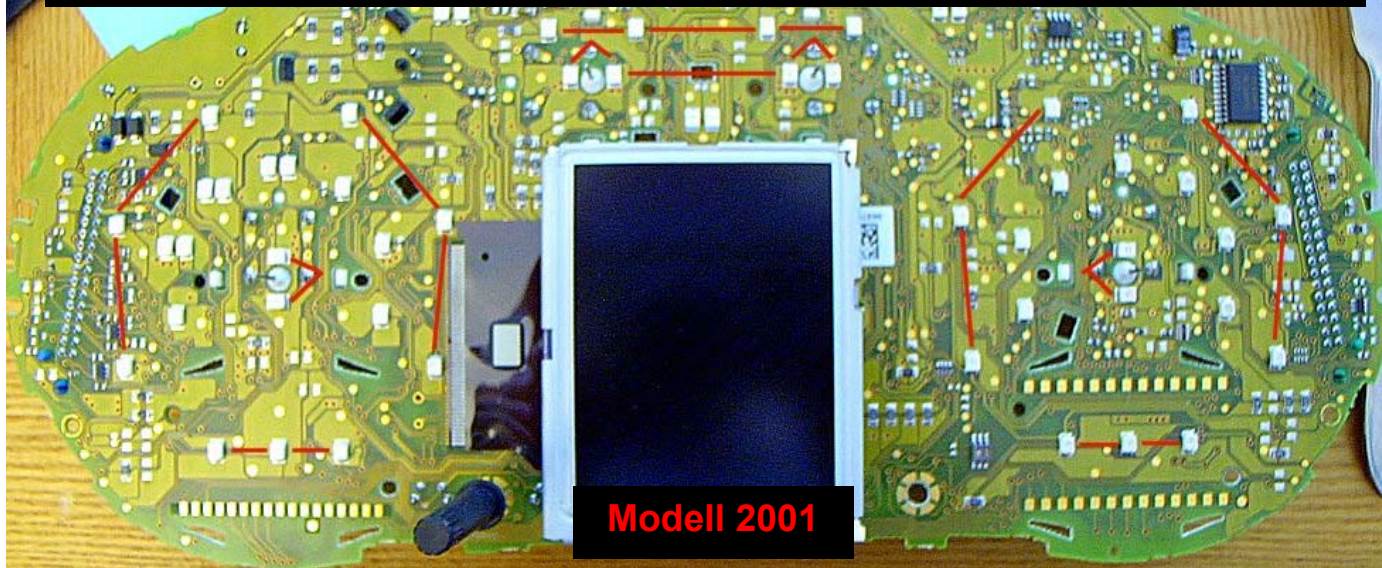




Die roten Striche verdeutlichen die jeweiligen Reihenschaltungen.



Die roten Striche verdeutlichen die jeweiligen Reihenschaltungen.



Bestellnummern bei Conrad:    superrote LED -1-    153391    blaue LED -2-    153548    weiße LED    157163

[www.SkodaFreunde.de](http://www.SkodaFreunde.de)   [www.amiarts.de](http://www.amiarts.de)