
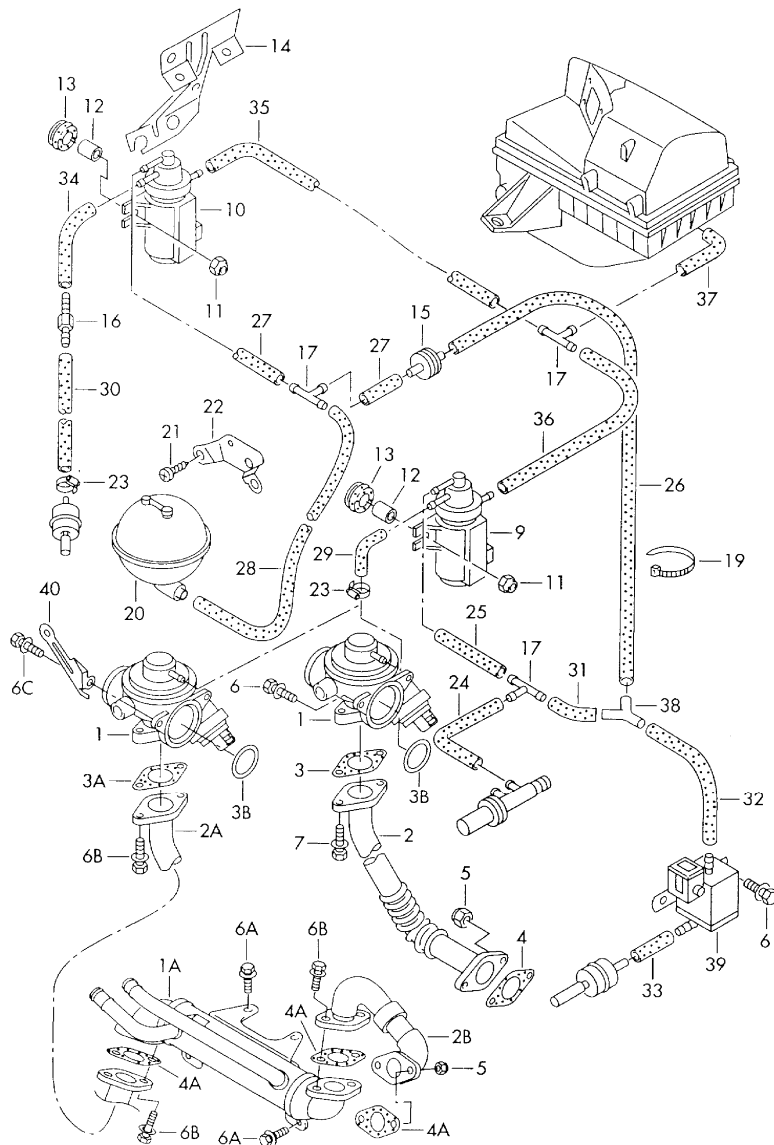



Modell	Jahr	HG	UG	Bildtafel	UPD	11:59	01.05.201	ŠKODA	ETKA
OCT	2000	1	31	131-020	494				



Pos	Teilenummer	Benennung	Bemerkung	St	Modellangabe
		Unterdruckanlage Abgasrueckfuehrung	1,9Ltr.		Dieselmotor: AHF,ASV
(1)	045 131 501 L	Abgasrueckfuehrungsventil		1	
(2)	038 131 521 J	Verbindungsrohr		1	
3	069 131 547 D	Dichtung	32MM	1	
3B	N 905 216 04	O-Ring	55X3	1	
4	038 131 547 A	Dichtung			
5	N 902 002 01	Sechskantbundmutter, selbstsichernd	M8	2	
6	N 101 154 02	Zylinderschraube mit Innen- sechskantkopf (Kombi)	M6X18	5	
7	N 090 315 1	Zylinderschraube mit Innen- sechskantkopf (Kombi)	M8X25	2	
9	1H0 906 627	Druckwandler (fuer Abgasrueckfuehrungs- ventil) F >> 1U-X-208 700*		1	
(9)	1K0 906 627 D	Druckwandler (fuer Abgasrueckfuehrungs- ventil) F 1U-Y-208 701>>*	N18	1	
10	1H0 906 627 A	Druckwandler (fuer Abgasturbolader) F >> 1U-X-208 700*		1	
(10)	1J0 906 627 A	Druckwandler (fuer Abgasturbolader) F 1U-Y-208 701>>*	N75	1	
11	N 901 063 04	Sechskantbundmutter	M6	4	
12	052 129 734	Distanzstueck		4	
13	046 131 887	Tuelle		4	
(14)	1J0 906 483 C	Halteblech		1	
(14)	046 130 405	Halteplatte		2	
15	046 905 291 A	Rueckschlagventil		1	
16	06A 133 382 K	Anschlussrohr	4X6	1	
17	2D0 129 737 A	T-Stueck	4/4/4	3	
19	N 020 902 2	Kabelbinder	3,6X246	1	

Modell	Jahr	HG	UG	Bildtafel		UPD	11:59	01.05.201	ŠKODA	ETKA
OCT	2000	1	31	131-020		494				

Pos	Teilenummer	Benennung	Bemerkung	St	Modellangabe	Pos	Teilenummer	Benennung	Bemerkung	St	Modellangabe
(19)	038 131 524	Halter fuer Unterdruck- schlauch bei Bedarf mitverwenden:	N 901 063 04	1							
20	038 129 807	Daempfer		1							
21	N 013 968 1	Linzenblechschraube	4,8X13	1							
(22)	038 103 945 B	Halteblech		1							
23	N 901 072 03	Schelle	8-12X8X0,4	2							
-	N 020 353 27	Schlauch in Rollen zu 5m 'Bestelleinheit 5'	3,5X2	*							
24		kuerzen auf:	350MM	1							
25		kuerzen auf:	80MM	1							
26		kuerzen auf:	170MM	1							
27		kuerzen auf:	45MM	2							
28		kuerzen auf:	530MM	1							
-	N 020 282 1	Schlauch in Rollen zu 5m 'Bestelleinheit 5'	5X3	*							
29		kuerzen auf:	360MM	1							
-	N 020 353 27	Schlauch in Rollen zu 5m 'Bestelleinheit 5'	3,5X2	*							
30		kuerzen auf:	1000MM	1							
31		kuerzen auf:	60MM	1							
32		kuerzen auf:	180MM	1							
33		kuerzen auf:	120MM	1							
-	N 020 282 1	Schlauch in Rollen zu 5m 'Bestelleinheit 5'	5X3	*							
34		kuerzen auf:	50MM	1							
35		kuerzen auf:	320MM	1							
39	1J0 906 283 A	Magnetventil F >> 1U-X-208 700* bei Bedarf mitverwenden:	038 131 529	1							
(39)	1K0 906 283 A	Magnetventil F 1U-Y-208 701>>* bei Bedarf mitverwenden:	N239 038 131 529	1							
-	038 131 529	Halteblech		1							